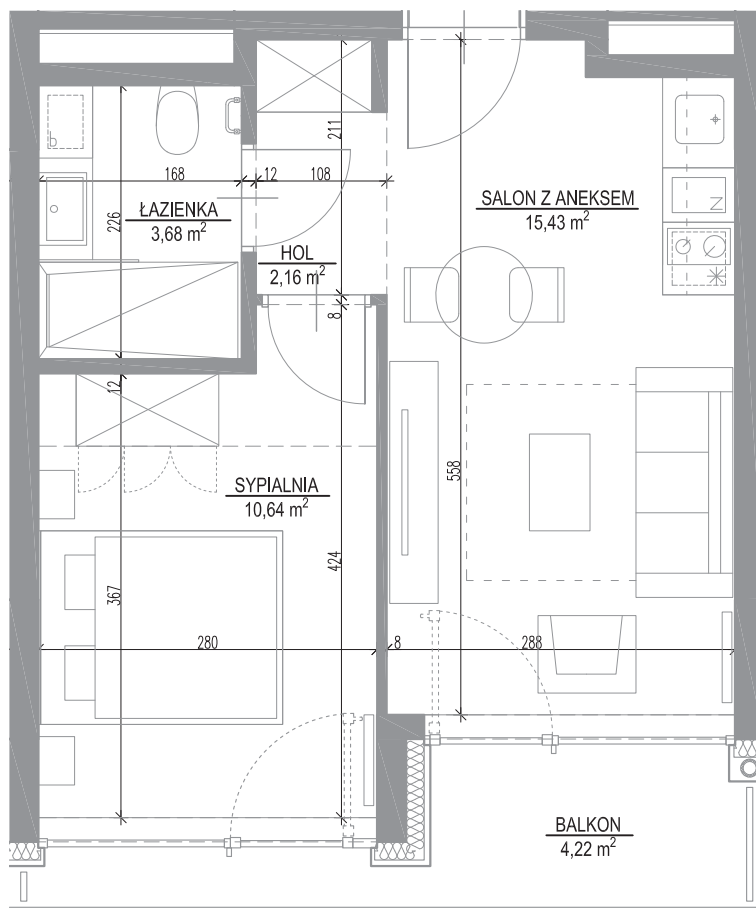
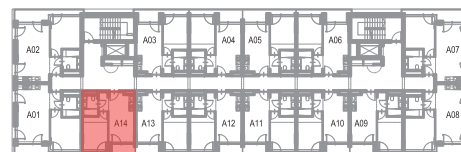




Wymiary podane na kartach lokalu są w stanie surowym (bez tynków).  
Powierzchnie apartamentów policzone wg normy PN-ISO 9836:1997.



Przedstawiony rysunek (rzut lokalu) oraz wizualizacja zawiera jedynie przykładowy sposób aranżacji oraz wykończenia lokalu, a cena określona w umowie rezerwacyjnej oraz deweloperską objęte będzie wydane lokalu w stanie deweloperskim, określonym szczegółowo w prospekcie informacyjnym.



**Shelter**  
HOTEL & APARTMENTS

Powierzchnia

Piętro

**31,91m<sup>2</sup>**

**4**

Budynek: **A4**

Apartament: **A13**

Hol	2,16 m <sup>2</sup>
Sypialnia	10,64 m <sup>2</sup>
Łazienka	3,68 m <sup>2</sup>
Salon z aneksem	15,43 m <sup>2</sup>

Balkon	4,22 m <sup>2</sup>
--------	---------------------

**Shelter**  
HOTEL & APARTMENTS

shellter@tclinwest.pl

22 765 60 60

www.shellter.pl





Powierzchnia Piętro

**31,91m<sup>2</sup>** **4**

Budynek: **A4** Apartament: **A13**

Hol	2,16 m <sup>2</sup>
Sypialnia	10,64 m <sup>2</sup>
Łazienka	3,68 m <sup>2</sup>
Salon z aneksem	15,43 m <sup>2</sup>

Balkon	4,22 m <sup>2</sup>
--------	---------------------

